



## 放電加工に関する研究

名前 西本 圭吾

役職 教授

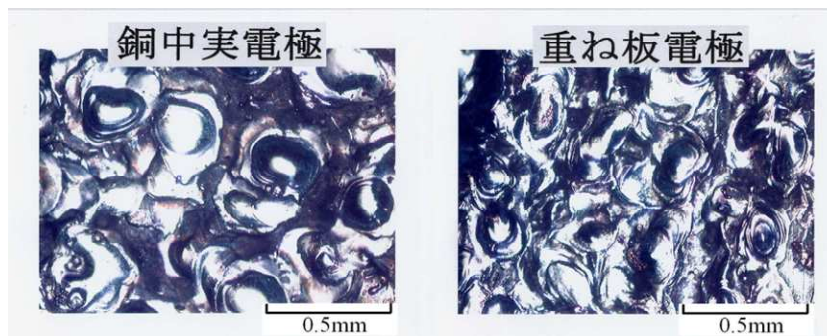
学位 博士(工学)

高精度・高能率放電加工用電極の開発

キーワード: 放電痕, 放電加工用電極, 並列放電, 電極点の移動

電極の材質やその内部構造の差異が、電極点の移動現象を複雑にしたり、単発放電痕を複数個に分離して放電柱発生現象に大きく影響する。このとき発生する放電痕は浅くまた大きな面積になるため、これらの電極を用いて大きなエネルギーで放電加工を行った場合、従来の電極に比べて加工面の精度は向上する。

たとえば電極の材質、内部抵抗、構造、組成等を変えた場合の単発放電痕の発生形態を調べる。またこの電極を用いて繰り返し放電加工を行った場合、加工速度の高速化と加工面の改善を行う。



専門分野: 機械加工、放電加工

技術協力・相談分野: 機械加工, 放電加工

連絡先 tel:0738-29-8299 e-mail:techno@wakayama-nct.ac.jp