

柑紀寮寮生の保護者各位

寮務主事 赤崎 雄一

年度末休業に伴う閉寮日及び開寮日の荷物搬出入等に関するお願い

学寮における荷物の搬出方法等については、下記(1)～(7)のとおりとしますので、皆様のご理解とご協力を賜りますようお願い申し上げます。なお、追加でお知らせする情報があれば、本校ホームページに掲載させていただきます。

(1)今年度の閉寮日は2月24日(水)です。布団を含むすべての荷物を持ち帰りいただきます。荷物搬出は、閉寮日以外も可能ですので、混雑が予想される閉寮日以外の荷物搬出にご協力ください。

搬出日	搬出可能時間
2月24日(水)【閉寮日】	15時00分～21時00分
2月25日(木)～2月27日(土)	9時00分～16時00分(ただし、12時00分～13時00分を除く)
2月28日(日)	9時00分～15時00分(ただし、12時00分～13時00分を除く)

(2)閉寮日、車での入校は寮門から、退校は正門から お願いします。(図1参照)。また、図1および図2のように、時間帯によって寮敷地内の通行方向が異なります。ご注意ください。

(3)15:00以前に寮に到着された保護者は、運動場駐車場で待機してください(図1参照)。閉寮日当日、寮生全員が清掃、ゴミ搬出のため寮敷地内を歩行しますので、清掃等が終了する15:00までは、車の乗り入れや荷物の搬出は認められません。

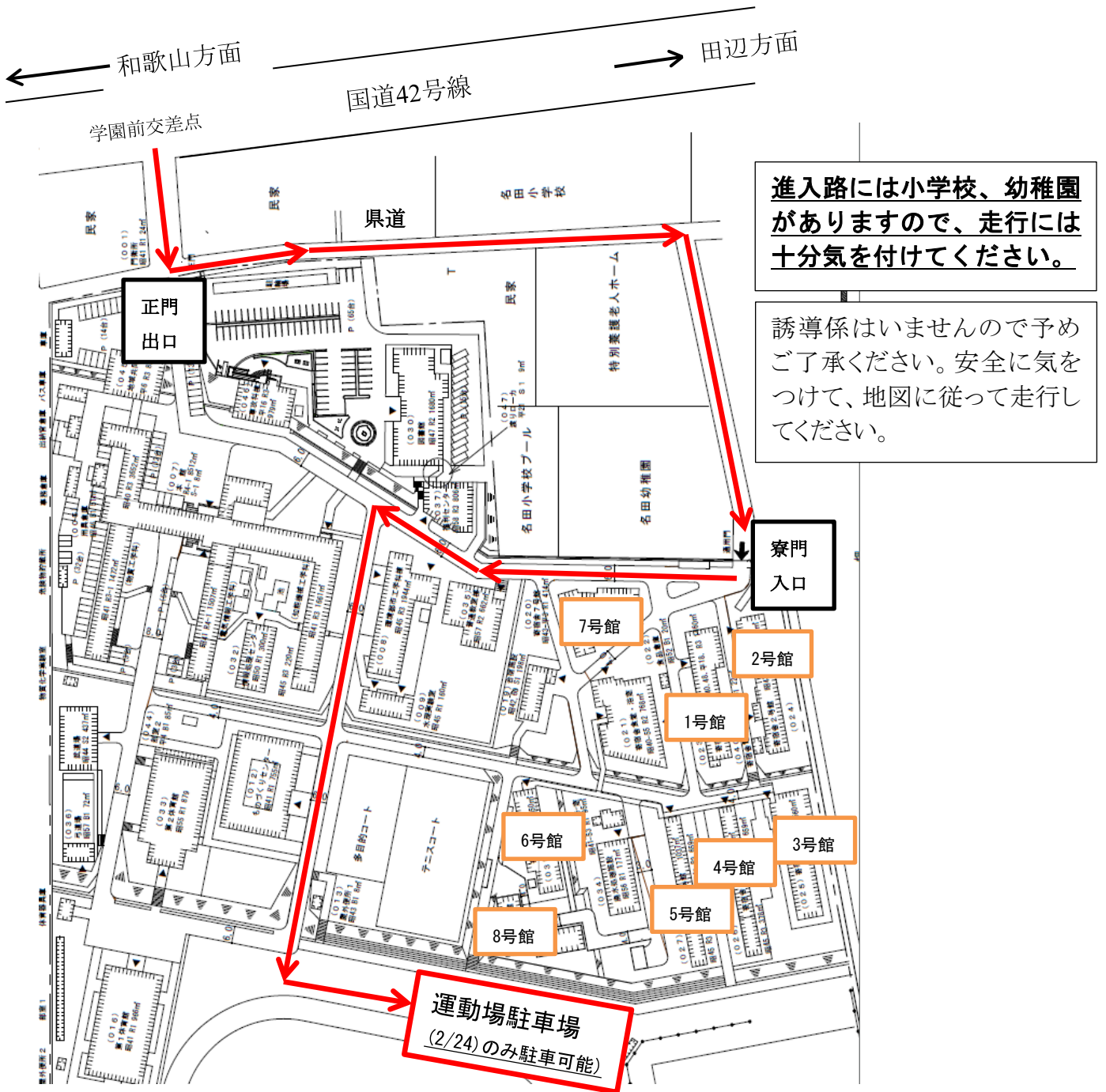
(4)1、2号館の保護者は、15:00以降、図2の破線に従って運動場駐車場から各号棟に車を移動させても結構ですが、寮建屋付近におけるスペースが限られていることから大変な混雑が予想されます。寮生の保護者相互の譲り合いで、車の移動、荷物の搬出をお願いいたします。

(5)3～6号館、8号館の保護者についても、15:00以降、運動場駐車場から各号棟に車を移動させても結構ですが、スペースも限られていることから、できる限り、車を運動場に駐車したまま荷物を搬出いただきますようご協力をお願いいたします。

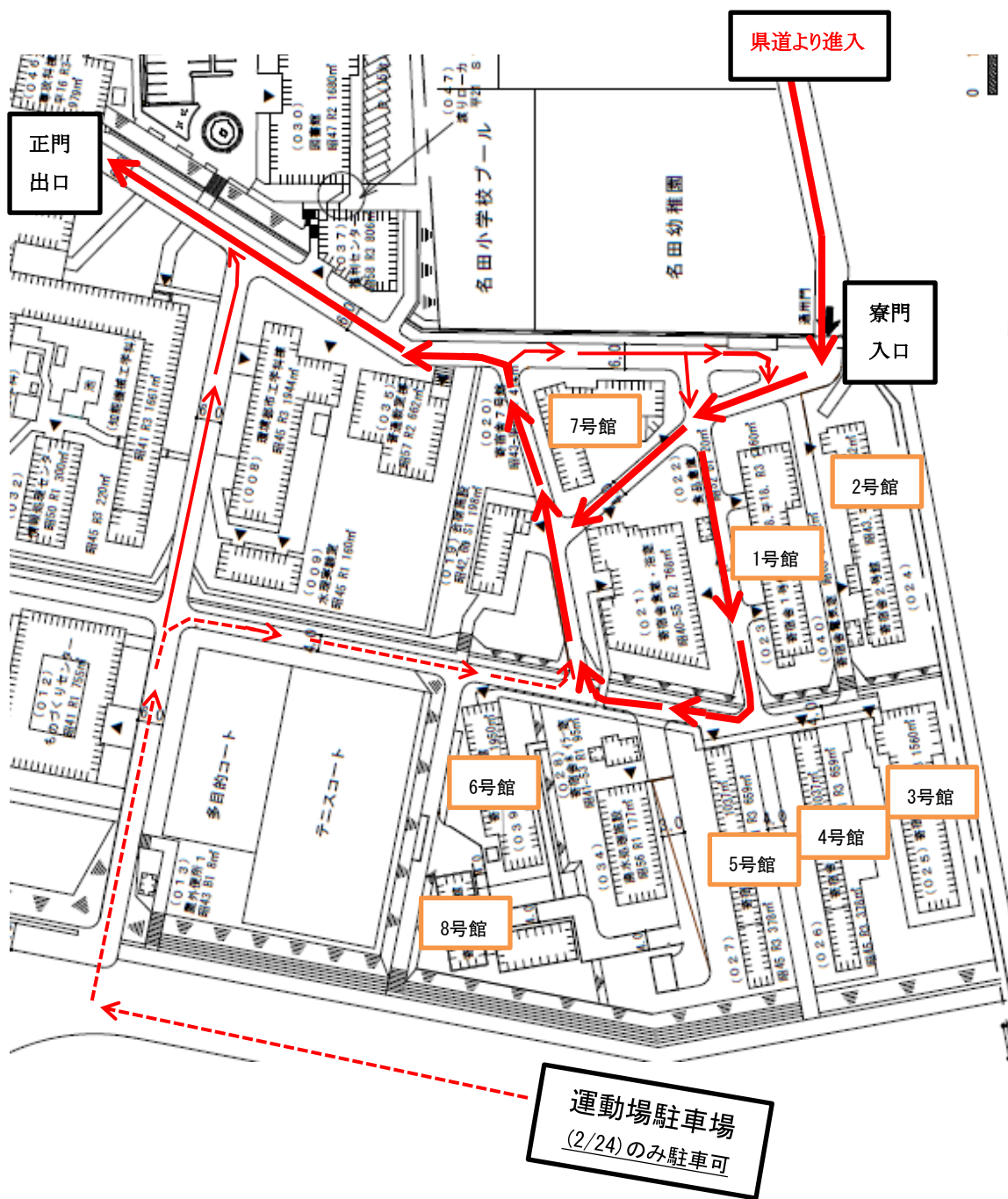
(6)開寮日は4月4日(日)(8:30～21:00)ですが、荷物搬入は3月31日(水)～4月3日(土)(各日9:00～16:00、ただし12:00～13:00を除く)も可能となっています。その詳細は閉寮前に寮生に配付するプリント「年度末休業期間前後の諸注意」に記されています。なお、開寮日(4/4(日))における車での入退校についても、図2(破線を除く)のとおりとします。

(7)閉寮日(2/24(水))、開寮日(4/4(日))以外の荷物の搬入出は、通常どおり、県道の通行は禁止となります。(図3参照) 寮敷地内における 一方通行の規制は行いませんので、車での走行には十分ご注意ください。

【図1】閉寮日(2/24(水))の15:00以前の通行



【図2】 閉寮日(2/24(水))の15:00以降の通行(一方通行) 及び開寮日(4/4(日))の通行(一方通行)

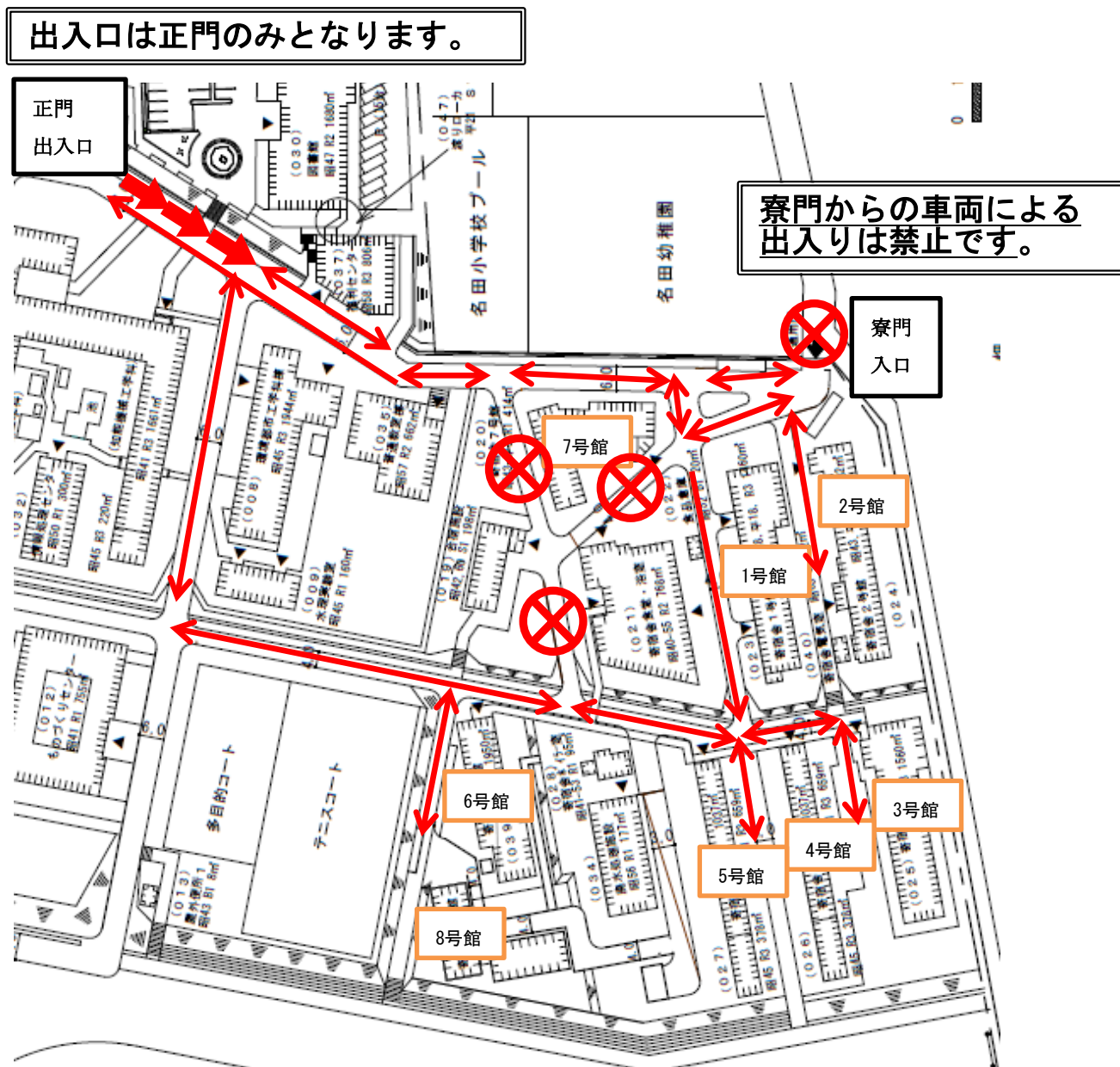


誘導係はいませんので予めご了承ください。安全に気をつけて、地図に従って走行してください。

矢印および破線矢印: 自動車の走行方向(一方通行)

破線矢印: 運動場駐車場から1, 2号館への順路(閉寮日(2/24(水)のみ))

【図3】 閉寮日・開寮日以外の通行（通常どおり）



本校正門前の道路（県道）は、スクールゾーンとなっており、本校教員及び学生が運転する車両の通行は禁止されています。保護者の皆様にも、閉寮日及び開寮日以外は、週末における寮生の送迎同様、県道を通行しないよう、ご理解とご協力をお願いいたします。