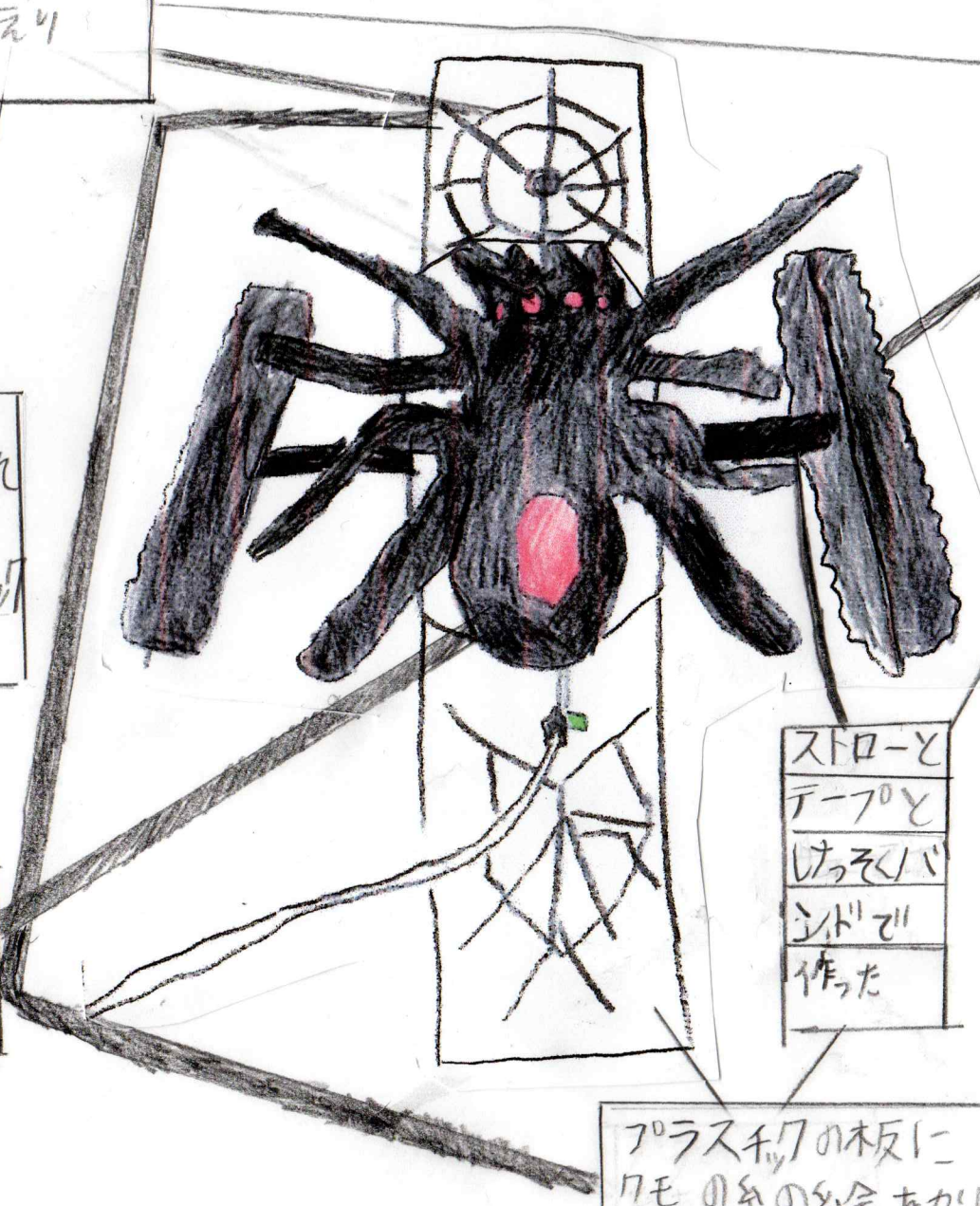


豆腐のほろにプラスチックの板をつけてふかえりにくいようにした。

ゴレにフいていたキャタセウを使った。ころがすとろまくかいたんが上れないので、中におりばしを入れて足で歩くようにした。

回転するキャタセウがかいだんをうき上がれる長さになった。サイコロも足がプラスチックの板でひっくり返せる。



あつ系氏をモヤルにヒキッて、あつ系氏でヒキッつけて、あつ系氏をヒキッた。

ストローと
テープと
はさきバ
ンドで
作った

使ったもの
キャタセウ(レゴ)
ストロー
はさきバンド
おりばし
プラスチックの板
あつ系氏
ビニールテープ

プラスチックの板にアモの糸の糸をかけた。