

柑紀寮寮生の保護者各位

寮務主事 桑原 伸弘

## 年度末休業に伴う閉寮日及び開寮日の荷物搬出入等に関するお願い

学寮における荷物の搬出方法等については、下記(1)～(6)のとおりとしますので、皆様のご理解とご協力を賜りますよう宜しくお願い申し上げます。なお、追加でお知らせする情報があれば、本校ホームページに掲載させていただきます。

- (1) 今年度の閉寮日は2月20日(金)です。布団を含むすべての荷物を持ち帰りいただきます。また、開寮日は4月5日(日)です。荷物の搬出入は、閉寮日及び開寮日以外も可能ですので、混雑が予想される閉寮日及び開寮日以外の荷物搬出入にご協力ください。

なお、閉寮日及び開寮日等における詳細は、本校 HP 及びさくら連絡網にて周知している「年度末休業期間前後の諸注意について」をご確認ください。

## 【搬出日】

搬出日	搬出可能時間
2月20日(金)【閉寮日】	15時00分～20時00分
2月21日(土)～2月23日(月・祝)	9時00分～16時00分(ただし、12時00分～13時00分を除く)

## 【搬入日】

搬入日	搬入可能時間
4月2日(木)～4月4日(土)	9時00分～16時00分(ただし、12時00分～13時00分を除く)
4月5日(日)【開寮日】	9時00分～20時00分

※ 4/5(日)は、入学式における新入生の送迎のため混雑が予想されますので、車の通行には、特にご留意ください。

- (2) 閉寮日(2/20(金))及び開寮日(4/5(日))の車での入校は寮門から、退校は正門からお願いします。(図1及び図2参照)。また、図1及び図2のように、時間帯によって寮敷地内の通行方向が異なります。ご注意ください。
- (3) 閉寮日(2/20(金))15:00以前に寮に到着された保護者は、運動場駐車場で待機してください(図1参照)。閉寮日当日、寮生全員が清掃、ゴミ搬出のため寮敷地内を歩行しますので、清掃等が終了する15:00までは、車の乗り入れや荷物の搬出は認められません。運動場駐車場で待機していた保護者は、15:00以降、図2の破線に従って運動場駐車場から各号棟に車を移動させても結構です。
- (4) 1号館及び2号館建屋付近は、又は工事に伴う3号館前等、スペースが限られていることから大変な混雑が予想されます。寮生の保護者相互の譲り合いで、車の移動、荷物の搬出入をお願いいたします。
- (5) 3～8号館の保護者についても、15:00以降、運動場駐車場から各号棟に車を移動させても結構ですが、スペースも限られていることから、混雑時には、できる限り車を運動場に駐車したまま荷物を搬出入いただきますようご協力をお願いいたします。
- (6) 閉寮日(2/20(金))、開寮日(4/5(日))以外の荷物の搬入出は、通常どおり、市道の通行は禁止となります。(図3参照) 寮敷地内における一方通行の規制は行いませんので、車での走行には十分ご注意ください。また、本校敷地内は工事中でもありますので、段差等にもご注意ください、安全運転を心がけて願います。

## 【図1】閉寮日(2/20(金))の15:00以前の通行

閉寮日当日は、寮生全員が清掃等のため寮敷地内を歩行しますので、15:00までは車の乗り入れや荷物の搬出は認められません。運動場駐車場で待機してください。(15:00以降については、図2の破線に従って運動場駐車場から各号棟に車を移動させても結構です。)



本校敷地内は工事中でもありますので、段差等にもご注意ください、安全運転を心がけ願います。

## 【図2】 閉寮日(2/20(金))の15:00以降の通行(一方通行)

### 及び開寮日(4/5(日))の通行(一方通行)

破線については、閉寮日当日15:00以前に運動場駐車場へ駐車した車が各号棟に車を移動させる場合の通行に限ります。



本校敷地内は工事中でもありますので、段差等にもご注意ください、安全運転を心がけ願います。

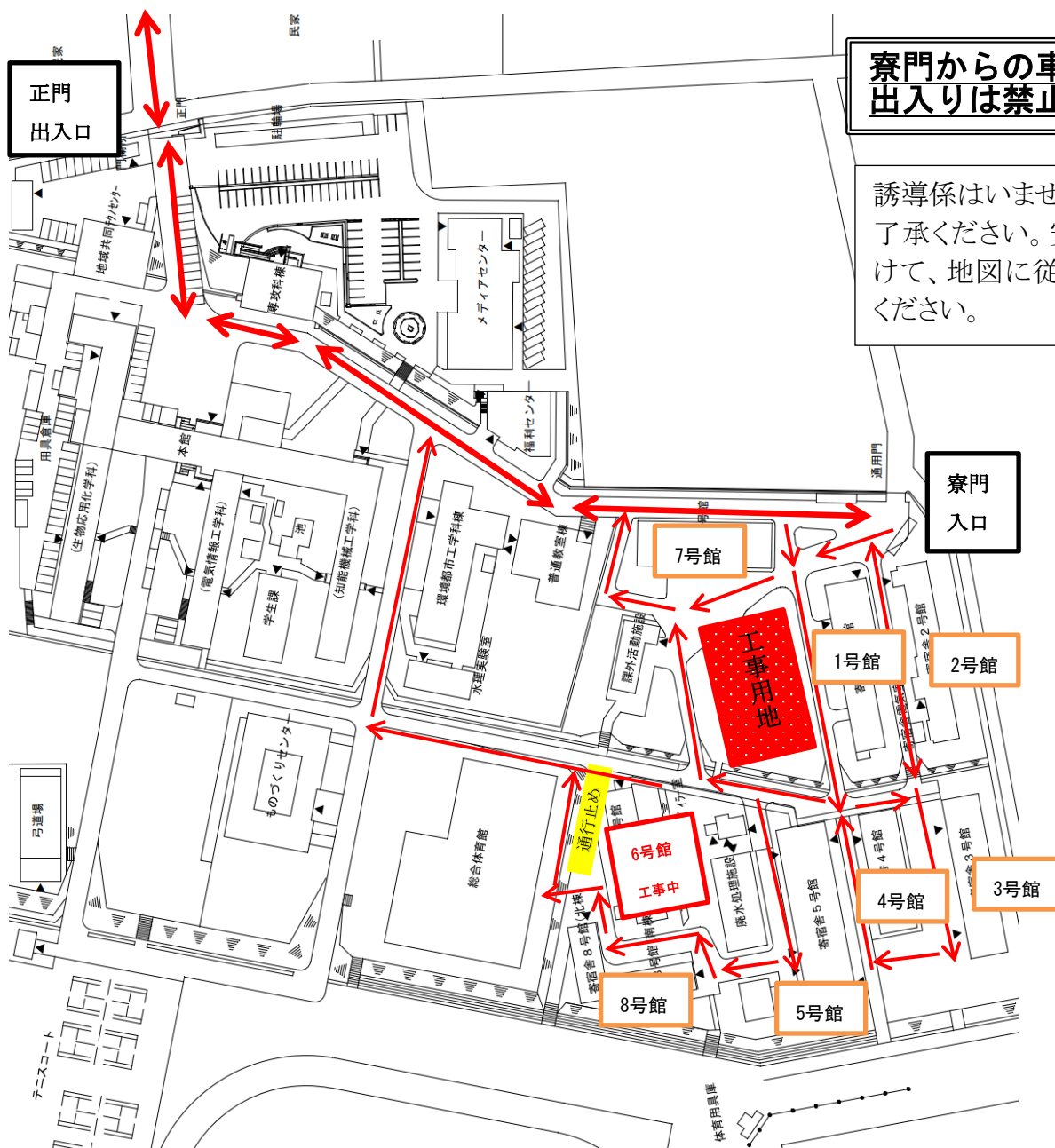
矢印および破線矢印:自動車の走行方向(一方通行)

破線矢印:運動場駐車場から各号棟への順路(閉寮日(2/20(金)のみ))

※混雑時には、できる限り車を運動場に駐車したまま荷物を搬出いただきますよう  
ご協力をお願いいたします。

# 【図3】 閉寮日・開寮日以外の通行（通常どおり）

出入口は正門のみとなります。



寮門からの車両による  
出入りは禁止です。

誘導係はいませんので予めご  
了承ください。安全に気をつ  
けて、地図に従って走行して  
ください。

黄色色付け部分:6号館改修工事の都合上、通行止めとなる区間(2/24～3/31)※但し、搬入搬出日は通行可。

本校敷地内は工事中でもありますので、段差等にもご注意いただき、安全運転を心がけ願います。  
本校正門前の道路(市道)は、スクールゾーンとなっており、本校教員及び学生が運転する車両の通行は禁止されています。保護者の皆様にも、閉寮日及び開寮日以外、週末における寮生の送迎同様、市道を通行しないよう、ご理解とご協力をお願いいたします。